



# INFORME AGRONÓMICO

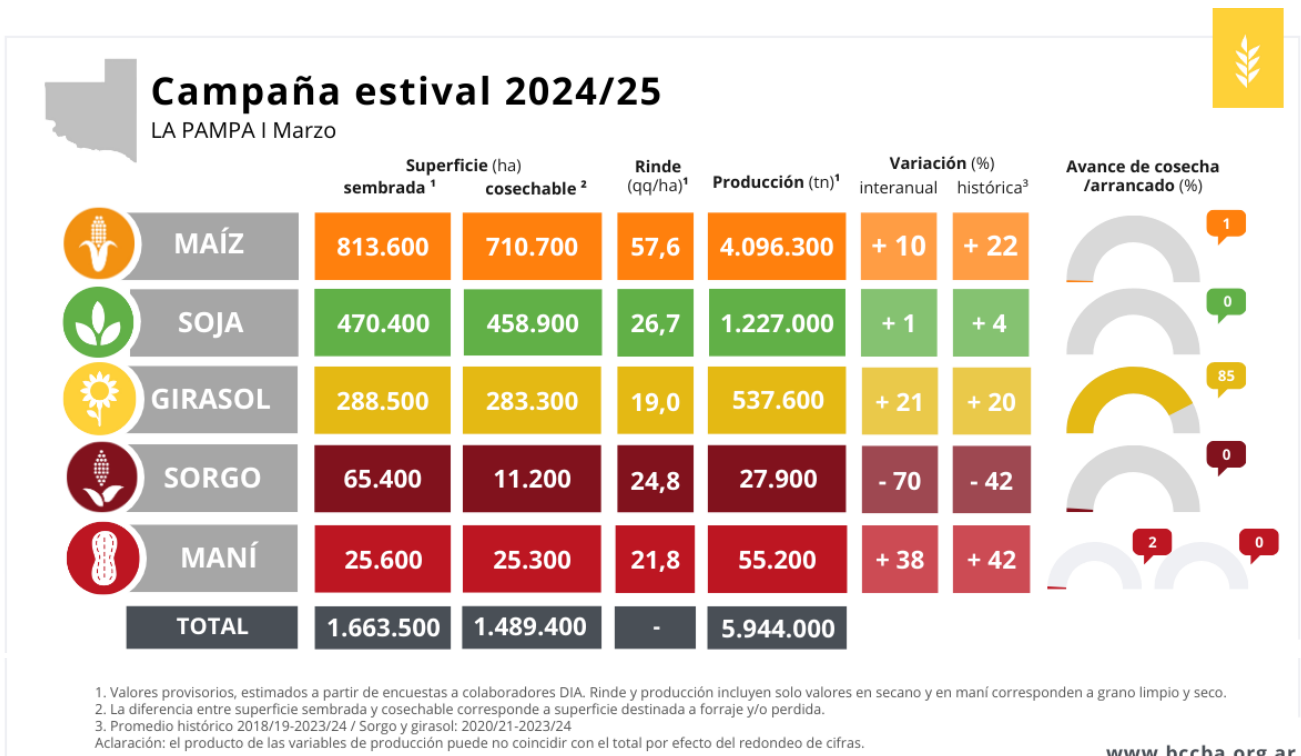
## Marzo 2025



La Pampa. Las lluvias mejoran los cultivos  
y el maíz se encamina a una producción récord

Relevamiento del 25 al 30 de marzo

**Las abundantes lluvias de marzo revirtieron en parte el deterioro que venían mostrando los cultivos por el estrés hídrico y térmico. El maíz se perfila como el cultivo con mayor producción de las últimas seis campañas, mientras que soja y maní aún atraviesan etapas claves para la definición del rendimiento.**



La primera estimación muestra un aumento en la producción proyectada para la mayoría de los cultivos respecto de la campaña pasada, con el maíz destacándose al proyectar el mayor volumen de las últimas seis campañas. Mientras que la cosecha de girasol está próxima a culminar, en el resto de los cultivos aún no comenzó por lo que será clave monitorear cómo evolucionan las estimaciones con el avance de las labores.

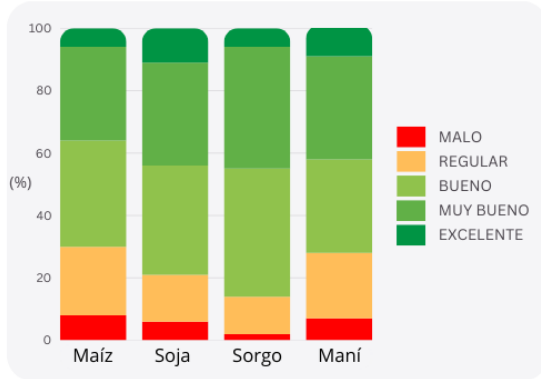


## CAMPAÑA ESTIVAL 2024/25

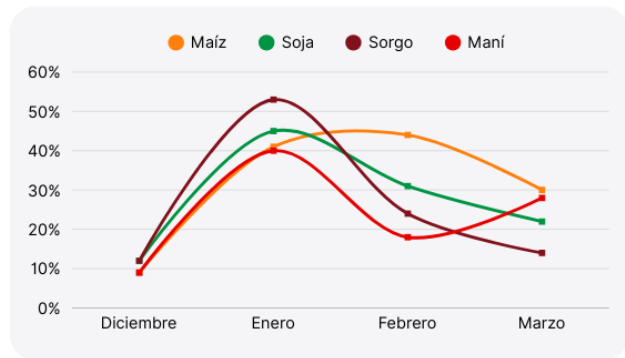
LA PAMPA | Marzo



**Estado general de los cultivos**



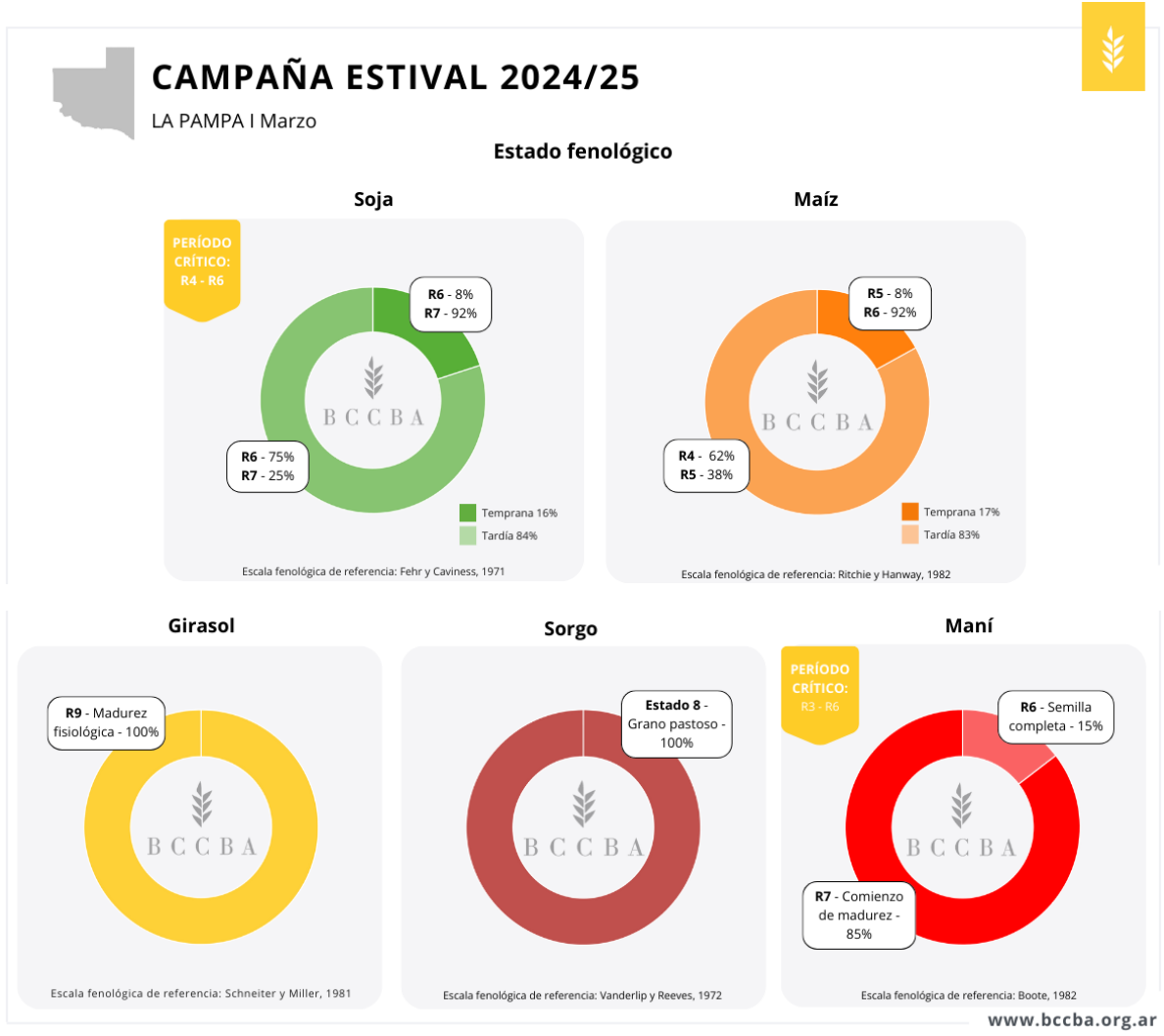
**Evolución de la superficie en regular y mal estado**



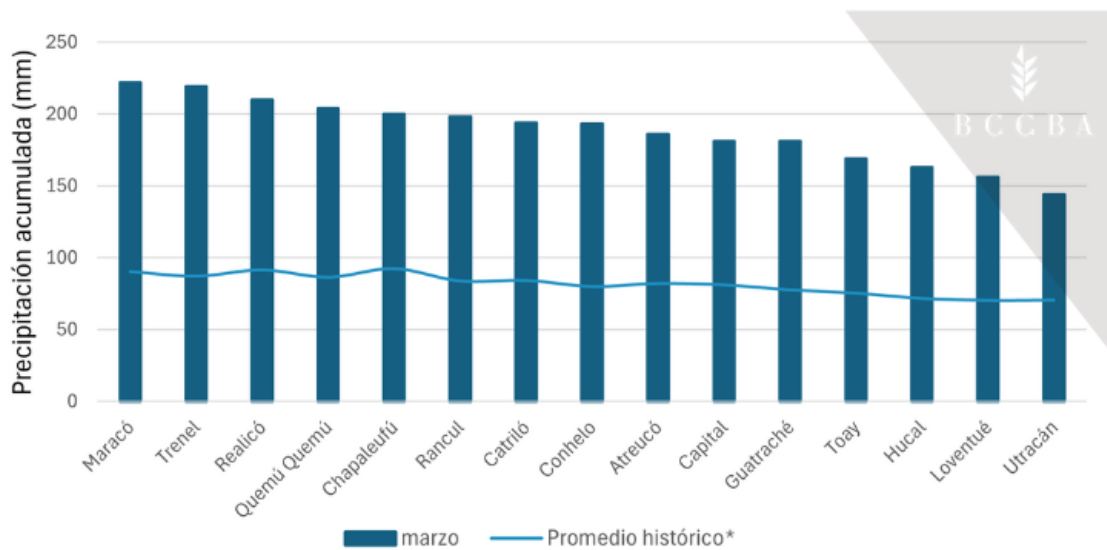
[www.bccba.org.ar](http://www.bccba.org.ar)

Según reportes de colaboradores, los cultivos acusaron el impacto del estrés hídrico y térmico durante enero, en especial el maíz temprano. Si bien las recientes lluvias promovieron una recuperación, se esperan mermas en el rendimiento, sobre todo en los lotes que transitaban su período crítico bajo condiciones adversas.

A fines de marzo, la soja tardía y parte del maní se encontraban en el período crítico de definición de rendimientos. Si bien se reportaron leves pérdidas por sequía, las precipitaciones de marzo fueron marcadamente superiores al promedio histórico en toda la zona, lo que contribuyó a mejorar el estado general de los cultivos. En algunas zonas del norte provincial se reportaron anegamientos.

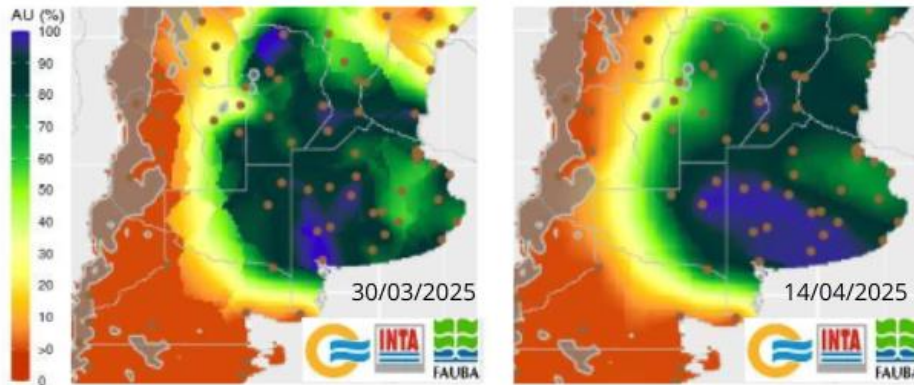


### La Pampa: precipitaciones acumuladas año 2025 vs promedio histórico 2015 -2024\*



\*Promedio histórico del mes sin tener en cuenta el año seleccionado

### Agua útil en el perfil

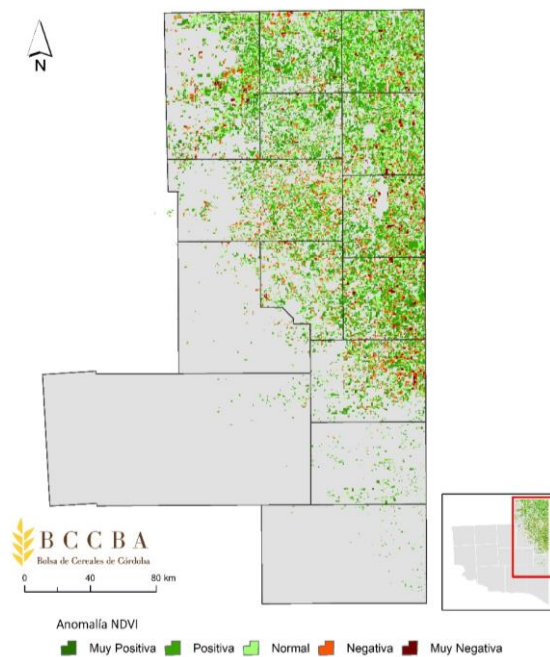


En cuanto a la sanidad de los cultivos, colaboradores reportaron presencia del complejo de chinches (*Nezara v.*, *Piezodorus g.* y *Dichelops f.*) en soja. En maíz se observó oruga de la espiga (*Helicoverpa zea*), roya de la hoja (*Puccinia sorghi*) y del Mal de Río Cuarto (MRCV), aunque con baja incidencia. Por su parte, en sorgo se detectó pulgón amarillo (*Melanaphis sacchari*).

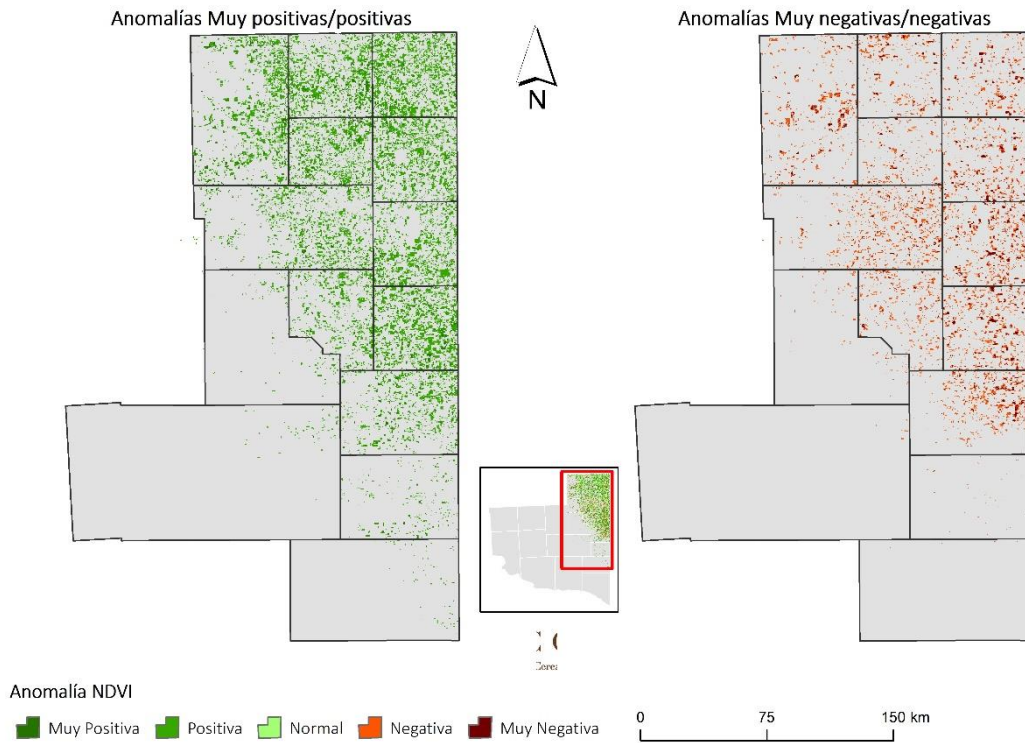
### La vista de los cultivos desde los satélites

A partir del análisis de anomalías NDVI mediante imágenes MODIS, se detectó una reducción de 12 puntos porcentuales en la proporción de áreas con anomalías negativas y muy negativas, mientras que las positivas aumentaron 17 puntos respecto a febrero. Estos cambios se relacionan con las abundantes precipitaciones del mes, que habrían favorecido una recuperación del estado de los cultivos en determinadas zonas de la provincia. Las zonas más beneficiadas fueron los departamentos del centro-norte como Rancul, Trenel, Realicó y Catrillo. A pesar de ello, persisten sectores con anomalías negativas, en especial al norte de Areucó.

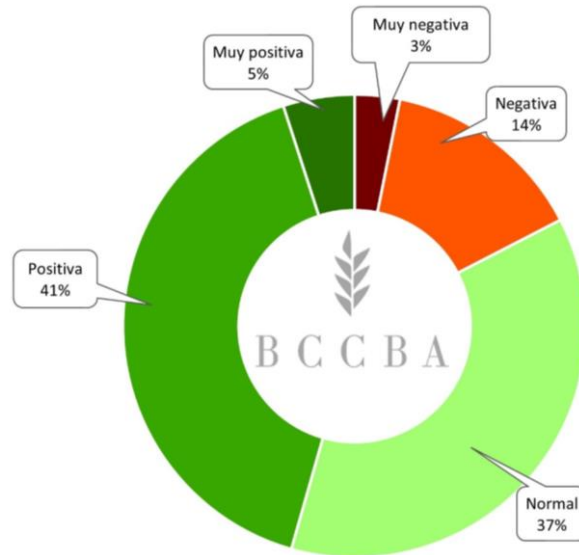
Mapa de Anomalia NDVI de cultivos estivales  
1-Mar al 31-Mar 2025 vs Promedio histórico (2016-2025)



Mapa de Anomalía NDVI de cultivos estivales  
1-Mar al 31-Mar 2025 vs Promedio histórico (2016-2025)



**Anomalía NDVI - del 1 Mar al 31 de Mar 2025**



Permitida la reproducción total o parcial del presente informe citando la fuente.

**DIA** DEPARTAMENTO DE INFORMACIÓN AGRONÓMICA

**BCCBA**  
Bolsa de Cereales de Córdoba

CONSULTAS

bccba.dia@bccba.org.ar | +54 0351 4214164 – 4229637 Int. 1111